

医療機器産業への参入支援事業における三次元造形支援

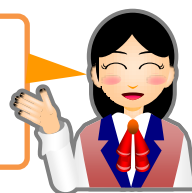


3Dデータについて



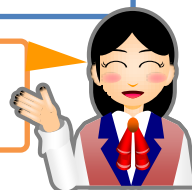
Q 1. 3Dプリンターで出力できないデータはありますか？

A 1. 著作権や他者の知的財産権などを侵害するもの、凶器など社会通念に反するもの、公序良俗に反するものなどのデータは出力できません。



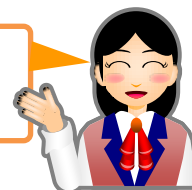
Q 2. 3Dデータを修正してもらうことはできますか？

A 2. 恐れ入りますが、データの修正はできかねます。



Q 3. 造形するためのデータ形式はなんですか？

A 3. STLのみとなります。詳細はガイドラインをご参照下さい。



Q 4. 複数のデータをまとめて1つの3Dデータとして造形することはできますか？

A 4. 原則、1データ1ソリッドにて承ります。
※ランナーで繋いで1パーツとして扱うことはお断りしております。

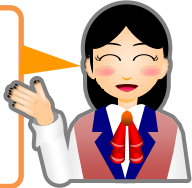


造形品について



Q 5. 造形材料はなんですか？

A 5. ABS樹脂です。材料の特性についてはメーカーHPをご確認ください。
http://usglobalimages.stratasys.com/Main/Files/Material_Spec_Sheets/MS_S_FDM_ABSplusP430.pdf#_ga=1.14900223.871379134.1493022687



Q 6. 最大造形サイズはどのくらいですか？

A 6. 造形エリア (X,Y,Z) は、254×254×305mm です。



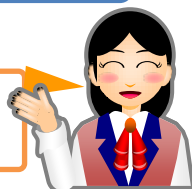
Q 7. サポート材の除去を願いできますか？

A 7. サポート材の除去は承っておりません。ご自身での除去をお願いいたします。



Q 8. 造形品の後加工（研磨、塗装）はお願いできますか？

A 8. 申し訳ございませんが、後加工は承っておりません。



その他



Q 9. 完成物を宅配便で送って頂くことは可能でしょうか？

A 9. 恐れ入りますが、完成後は医工連携イノベーションセンターに来所のうえ、お引き取りをお願いいたします。



Q 10. 営業日はいつですか？

A 10. 月曜日から金曜日 9:00～17:00です。
※土日祝日・年末年始（12月29日～1月3日）は休業日です。

